

Piano di Emergenza - Emergency Plan

VIE DI ESODO - ATTREZZATURE ANTINCENDIO E PER IL PRIMO SOCCORSO
ESCAPE ROUTES - FIREFIGHTING AND FIRST AID EQUIPMENT

Libero Consorzio Comunale di Siracusa

Organigramma Sicurezza, **UFFICI DI VIA ROMA N. 31**

Datore di Lavoro Geom Michele Smeriglio

Responsabile servizio prevenzione e protezione geom. Salvatrice Zappalà

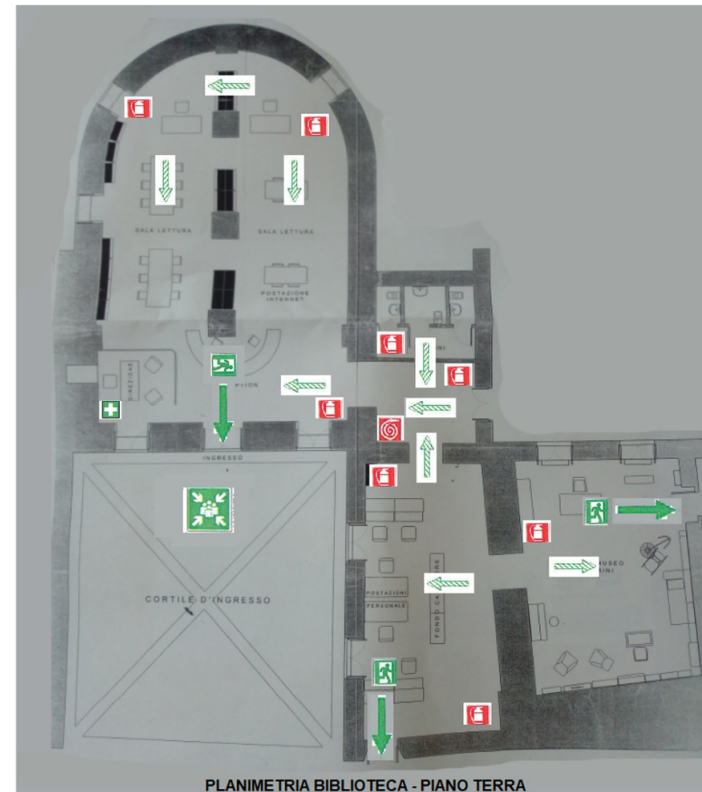
Medico curante Dott.ssa Maria Annino

Rappresentanti dei Lavoratori per la Sicurezza

sig. Maurizio Gatto

Piano Terra

Ground Floor



LEGENDA

- PUNTO DI RACCOLTA MEETING POINT
- USCITA DI EMERGENZA EMERGENCY EXIT
- ESTINTORE FIRE EXTINGUISHER
- IDRANTE FIRE IDRANT
- PULSANTE DI ALLARME ALARM BUTTON
- CASSETTA PRIMO SOCCORSO FIRST AID MEDIKIT
- VIA DI FUGA VERSO L'ALTO ESCAPE ROUTE UPWARD
- VIA DI FUGA ORIZZONTALE ESCAPE ROUTE HORIZONTAL
- VIA DI FUGA VERSO IL BASSO ESCAPE ROUTE DOWNWARD
- VOI SIETE QUI YOU ARE HERE

NORME COMPORTAMENTALI

IN CASO DI EVENTO EMERGENZIALE

SEGNALARLO TELEFONANDO AL NUMERO _____ INDICANDO:
IL LUOGO E LA CAUSA DELL'EMERGENZA - LA PRESENZA EVENTUALE DI
INFORTUNATI - LE PROPRIE GENERALITÀ

PROCEDURA DI ESODO

- MANTENERE LA CALMA, ABBANDONANDO RAPIDAMENTE ED ORDINATEMENTE I LOCALI
- SEGUIRE ESCLUSIVAMENTE I PERCORSI INDIVIDUATI DALLA SEGNALETICA DI SICUREZZA, FINO AL PUNTO DI RACCOLTA
- NON TORNARE INDIETRO PER NESSUN MOTIVO
- NON PORTATE CON VOI OGGETTI INGOMBRANTI
- IN CASO DI PRESENZA DI FUMO O FIAMME CAMMINARE BASSI E COPRIRSI LA BOCCA CON UN FAZZOLETTO POSSIBILMENTE BAGNATO
- SE RIMANETE SOLI E NON RIUSCITE A RAGGIUNGERE LE USCITE DI EMERGENZA, RIFUGIATEVI NELLA STANZA CHE RITENETE PIÙ SICURA, CHIUDETE LA PORTA, APRITE LE FINESTRE E MANIFESTATE LA VOSTRA PRESENZA

IN THE EVENT OF FINDING AN EMERGENCY

CALL THE NUMBER _____ INDICATING:
- PLACE AND CAUSE OF THE EMERGENCY - PRESENCE OF ANY INJURED - FULL NAME

EVACUATION PROCEDURE

- KEEP CALM, LEAVE THE PLACES QUICKLY AND NEATLY
- FOLLOW ONLY THE ESCAPE ROUTES IDENTIFIED BY SAFETY SIGNS TILL MEETING POINT
- DO NOT GO BACK FOR ANY REASON
- DO NOT CARRY BULKY ITEMS
- IN THE EVENT OF SMOKE OR FLAMES, WALK LOW AND COVER YOUR MOUTH WITH A POSSIBLY WET HANDKERCHIEF
- IF YOU ARE ALONE AND CANNOT REACH THE EMERGENCY EXIT, STAY IN THE ROOM IN WHICH YOU FEEL SECURE AT MOST, CLOSE THE DOOR, OPEN THE WINDOWS AND MANIFEST YOUR PRESENCE

RULES OF CONDUCT

GESTIONE INTEGRATA DELLA SICUREZZA DEI LUOGHI DI LAVORO

Provincia Regionale di Siracusa

Libero Consorzio comunale di Siracusa
Planimetria Biblioteca "Elio Vittorini"



DL (Datore di Lavoro per la sicurezza)
sede Uffici di Via Roma 31
Geom. Michele Smeriglio

LIBERO CONSORZIO COMUNALE
DI SIRACUSA
IX SETTORE - Manutenzione Patrimonio
RSPP - Responsabile del Servizio di prevenzione e protezione